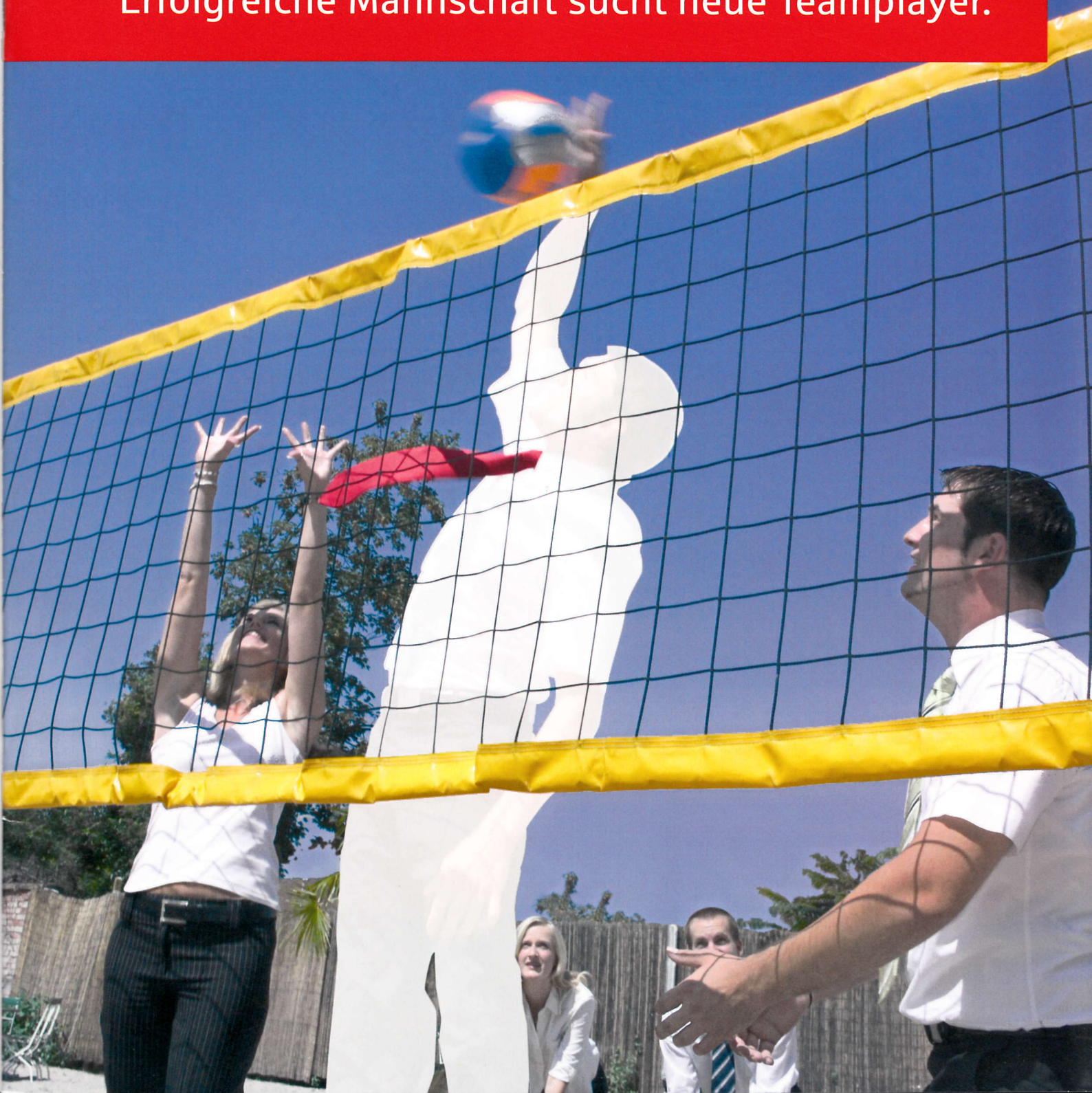


Erfolgreiche Mannschaft sucht neue Teamplayer.



Wenn du einen Tag glücklich sein willst,  
lade alle Freunde ein.  
Willst du ein Leben lang glücklich sein,  
liebe deinen Beruf.

# Einblicke in Ihre Zukunft, Aussichten für Ihre Karriere.

**Die Berufswahl ist eine wichtige Weichenstellung – vermutlich Ihre wichtigste Entscheidung in den nächsten Jahren.**

Was kommt nach der Schulzeit? Wofür Sie sich auch entscheiden, Sie sollten sich vorher gründlich informieren. Mit dieser Broschüre stellen wir Ihnen die Ausbildungs- und Studienangebote der Kreissparkasse Ludwigsburg vor. Sehen Sie selbst: Es gibt gute Gründe, sich für eine der größten Sparkassen in Deutschland zu entscheiden. Wir sind Marktführer in unserem Geschäftsgebiet – und damit ein sicherer und zukunftsorientierter Begleiter auf dem Weg zu Ihrem Wunschberuf.



<b>Inhalt</b>	<b>Seite</b>
Die Kreissparkasse Ludwigsburg stellt sich vor	3
Die Kreissparkasse Ludwigsburg als Ausbildungsbetrieb	5
Die Ausbildungsvoraussetzungen	7
Die Ausbildungsberufe	8
Das Studium an der Berufsakademie	11
Das Thema Karriere	13
Unser Engagement für die Region	15

## Nach der Schule beginnt der Ernst des Lebens. Oder die Freude an der Ausbildung.

### Die wichtigsten Kriterien für Ihre zukünftige Ausbildung sind Ihre Wünsche, Ziele und Talente.

Können Sie sich für moderne Serviceleistungen und innovative Produkte begeistern? Wenn ja, dann ist die Kreissparkasse Ludwigsburg eine gute Adresse für Ihre Zukunft. Denn als größter Finanzdienstleister in der Region bieten wir Ihnen eine interessante Ausbildungsstelle, eine vielseitige Ausbildung und nicht zuletzt auch ein sympathisches Team mit erfahrenen Kollegen, die Sie gerne unterstützen und fördern.

### Wir stellen uns vor.

Je größer Ihr Ausbildungspartner, desto besser für Sie. Die Kreissparkasse Ludwigsburg ist eine der größten Sparkassen in Deutschland. Wir betreuen Kundeneinlagen von gut fünf Milliarden Euro, ein Kreditvolumen von knapp vier Milliarden Euro und zirka 800.000 Kundenkonten.

### Alles aus einer Hand – alles für Sie.

Die Kreissparkasse Ludwigsburg bietet alle Finanzdienstleistungen aus einer Hand. Ihr Vorteil: Sie können sich während und nach der Ausbildung weiterentwickeln – ganz nach Ihren Wünschen und Ihren Fähigkeiten. Dafür bietet Ihnen die Kreissparkasse Ludwigsburg mehr als 100 Geschäftsstellen. Dazu kommen drei FirmenkundenCenter und Immobilien-Center, eine eigene Versicherungsagentur sowie drei Vermögensmanagement-Center. Mit rund 1.800 Mitarbeitern und über 140 Ausbildungsplätzen sind wir

ein wichtiger Arbeitgeber und einer der größten Ausbildungsbetriebe in der Region. Wir bieten mehr Service, mehr Dienstleistung, mehr Filialen und mehr Möglichkeiten. Das wird auch in Zukunft so bleiben – zum Nutzen unserer Kunden und zur Sicherheit unserer Mitarbeiter.



KundenCenter der  
Kreissparkasse  
Ludwigsburg am  
Schillerplatz

# Alles für Ihre Ausbildung: nette Kollegen, spannende Aufgaben, beste Perspektiven.

## Ausgezeichnet: eine Ausbildung bei der Kreissparkasse Ludwigsburg.

Im wahrsten Sinne des Wortes ausgezeichnet: Regelmäßig wird die Personalpolitik der Kreissparkasse Ludwigsburg in offiziellen Rankings und Wettbewerben gewürdigt. So hat uns zum Beispiel die Evangelische Kirche in Deutschland (EKD) 2003 und 2005 das Arbeitsplatzzertifikat „ARBEIT PLUS“ verliehen. Besonders hervorgehoben wurde dabei die hohe Ausbildungs- und Übernahmequote.

## Unser wichtigstes Kapital liegt nicht im Tresor – es steht vor dem Kunden.

Unser wichtigstes Kapital sind das Wissen und das Engagement unserer Mitarbeiter. Deshalb investieren wir auch viel in unsere Mannschaft. Neben einer guten Ausbildungsvergütung und umfangreichen Sozialleistungen bieten wir zahlreiche innerbetriebliche Seminare und Projektarbeiten. Hier fördern wir Ihre Kundenorientierung, Eigeninitiative, Verkaufsleistung, Argumentationsfähigkeit und Kreativität. Sie durchlaufen alle wichtigen Abteilungen und können ab dem ersten Tag Ihre Fähigkeiten direkt am Arbeitsplatz unter Beweis stellen.

Dabei sind Sie nicht allein: Es stehen Ihnen immer erfahrene Kolleginnen und Kollegen sowie Ihre Ausbilder zur Seite.

## Sie haben alles in der Hand.

Die Kreissparkasse Ludwigsburg ist eine moderne Universalbank mit einem kompletten Angebot an Finanzdienstleistungen. Daraus ergibt sich eine Vielzahl moderner und zukunftssicherer Ausbildungsberufe. Bei der Kreissparkasse Ludwigsburg stehen Ihnen alle Türen offen. Jetzt liegt es an Ihnen.



Moderne Schulungsräume und Azubis im KundenCenter der Kreissparkasse Ludwigsburg

Übersicht der Ausbildungsberufe	Eingangsvoraussetzung	Ausbildungsdauer
Bankkaufmann/-frau	Mittlere Reife	2,5 Jahre
Finanzassistent/-in	Fachhochschulreife/Abitur	2 Jahre
Kaufmann/-frau für Bürokommunikation	Mittlere Reife	2,5 Jahre
Dipl.-Betriebswirt/-in (BA) Fachrichtung Bank	Abitur (Notendurchschnitt < 2,0)	3 Jahre

## Wir brauchen die Besten. Wir brauchen Sie!

### Die Besten – das heißt nicht unbedingt die mit den besten Noten.

Wir suchen vielmehr junge Menschen mit besonderem Engagement, Neugier, Freude am Lernen und am Umgang mit Menschen. Der Mittelpunkt unseres Handelns ist der Kunde. Und deshalb legen wir Wert auf kommunikative Fähigkeiten, gute Umgangsformen und Stil. Während der Berufsausbildung ergänzen spezielle Seminare die Berufsschule und die innerbetrieblichen Unterrichtseinheiten – zum Beispiel nehmen bei uns Verhaltenstrainings gegenüber Mitmenschen einen breiten Raum ein.

### Testen Sie sich selbst! Sind Sie fit für die Kreissparkasse Ludwigsburg?

Dienstleistung heißt Leistung im Dienste des Kunden. Dazu gehört neben Sachverstand und Fachkenntnissen eine große Portion Kundenorientierung. Deshalb erwarten wir von unseren Mitarbeitern ausgeprägte soziale Kompetenzen. Für eine Ausbildung bei der Kreissparkasse Ludwigsburg sind Sie gut gerüstet, wenn Sie einige der folgenden Eigenschaften und Fähigkeiten mitbringen:

- Freundlichkeit
- Zuverlässigkeit
- Eigeninitiative und Engagement
- Kontaktfähigkeit und -freude
- Freude am Verkaufen
- Zielstrebigkeit
- Teamfähigkeit
- Sozialkompetenz
- Überzeugendes Auftreten
- Gepflegte äußere Erscheinung

- Gute Umgangsformen
- Fundiertes Allgemeinwissen
- Sehr gute mündliche und schriftliche Ausdrucksweise
- Bereitschaft zur persönlichen und beruflichen Weiterbildung
- Mindestens durchschnittliche Schulleistungen

Keine Angst – wir suchen keine Supermänner und -frauen. Aber wir bieten Ihnen eine gute und zukunftssichere Ausbildung und erwarten dafür Engagement, Eignung und Begeisterung für den Beruf. Erkennen Sie sich in vielen der oben genannten Eigenschaften wieder? Dann sind Sie die richtige Frau bzw. der richtige Mann für die Ausbildung bei der Kreissparkasse Ludwigsburg.



Innerbetrieblicher Unterricht und Trainings bei der Kreissparkasse Ludwigsburg

# Das Studium zum/zur Dipl.-Betriebswirt/-in (BA) Fachrichtung Bank



### Theorie plus Praxis

In Ihrem Studium an der Berufsakademie lernen Sie alles rund um die Bereiche Anlagegeschäft, Zahlungsverkehr, Wertpapiergeschäft, Kredit- und Auslandsgeschäft sowie umfangreiches Managementwissen. Im 6. Semester schreiben Sie Ihre Diplomarbeit und mit erfolgreichem Bestehen der Diplom-Prüfungen erhalten Sie den Abschluss Diplom-Betriebswirt/-in (BA), der einem FH-Abschluss gleichgestellt ist.

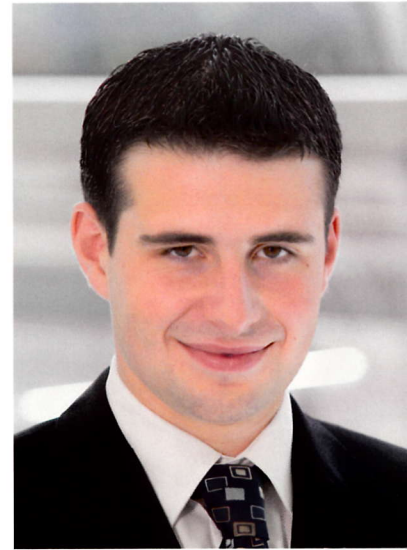
### Studium plus Gehalt

Während Ihres dreijährigen Studiums lernen Sie an der Berufsakademie und arbeiten im Wechsel in der Kreissparkasse Ludwigsburg. Der theoretische und der praktische Ausbildungsplan sind aufeinander abgestimmt, sodass Sie das theoretische Wissen direkt in der nächsten Praxisphase umsetzen können.

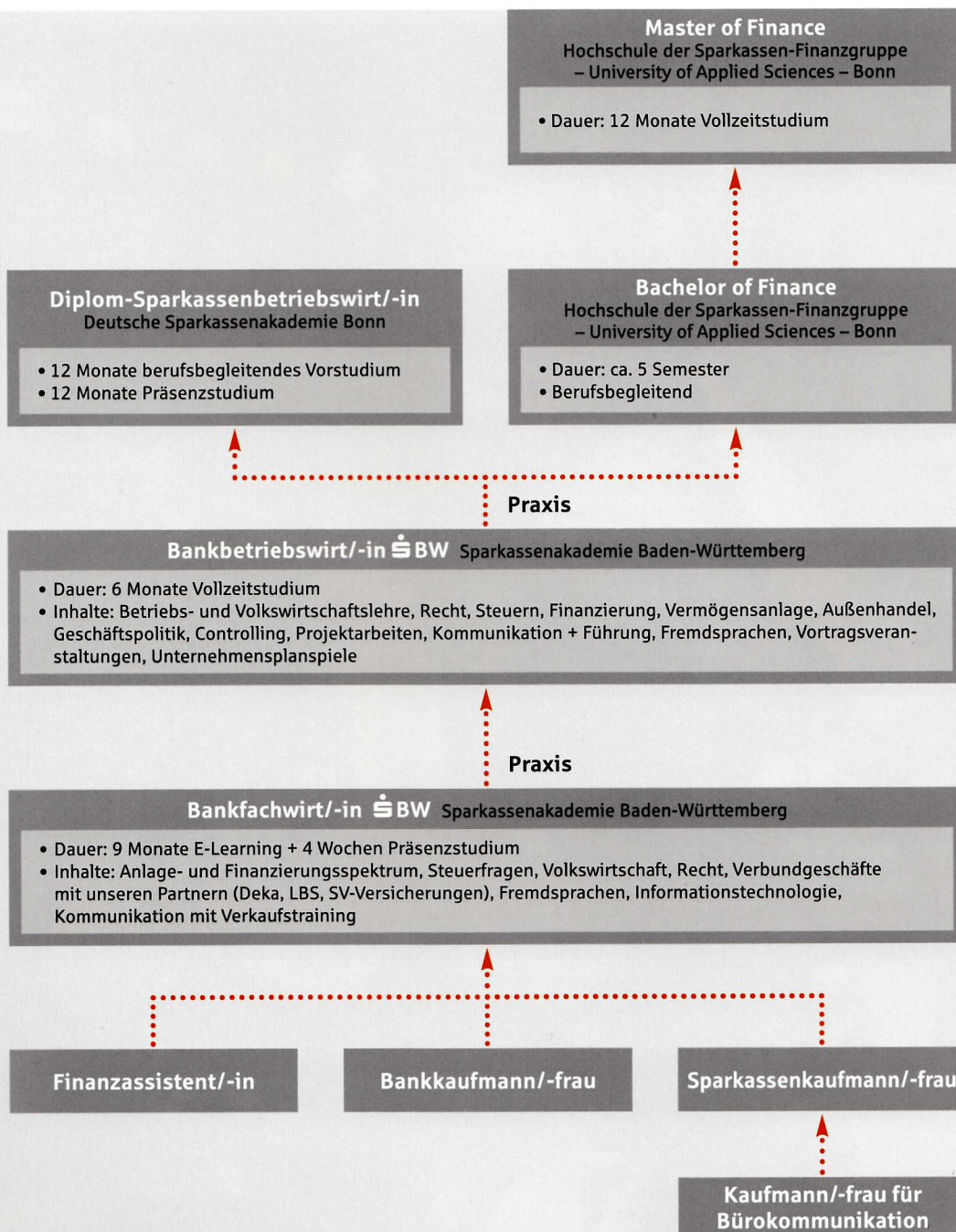
*„Ein großer Vorteil dieser Ausbildung: Ich kann die Theorie gleich in der Praxis anwenden und vertiefen. Das Gehalt während des Studiums hält mir dabei den Rücken frei. So kann ich mich ganz auf das Lernen konzentrieren. Und nach nur drei Jahren bin ich Betriebswirtin mit den besten Perspektiven.“*  
**Carolin Klier**

Diplom-Betriebswirte	
<b>Ausbildungsablauf</b> Vierteljährlicher Wechsel zwischen Betrieb und der BA Stuttgart. Monatliche Vergütung auch während der Studienzeit.	
<b>Zusätzliche Voraussetzungen</b> <ul style="list-style-type: none"> <li>• Überdurchschnittliche allgemeine Hochschulreife (Notendurchschnitt &lt; 2,0)</li> <li>• Hohes Engagement, Flexibilität, Lernbereitschaft, Ehrgeiz, Zielstrebigkeit</li> <li>• Sehr großes Interesse am aktuellen Wirtschaftsgeschehen und an der Politik</li> </ul>	
Theorie	Praxis
1. Semester Privatkundenberatung 2. Semester Privatkundenkredite 3. Semester Firmenkundenkredite 4. Semester Außenhandel	Einsatz in der Privatkundenberatung Einsatz in der Anlageberatung Einsatz im Kreditbereich Einsatz im Außenhandel
Staatliche Prüfung Wirtschaftsassistent/-in (BA)	
5. Semester	Schwerpunktgebiet (z.B. Vermögensverwaltung, Controlling)
Diplomarbeit/Vertiefungsstudium	
6. Semester	Schwerpunktgebiet (z.B. Außenhandel, Revision)
Staatliche Prüfung Dipl.-Betriebswirt/-in (BA) Fachrichtung Bank	

„Mich haben die vielen Möglichkeiten und Chancen bei der Kreissparkasse beeindruckt. Inzwischen sehe ich meinen Weg klar vor mir. Die große Auswahl gibt mir die Möglichkeit, meine Fähigkeiten zu entfalten – und genau meinen Karriereweg zu gehen.“  
**Roman Graser**



## Wir spielen Ihnen den Ball zu: Hier haben Sie Ihre Karriere selbst in der Hand.





## Die Kreissparkasse Ludwigsburg: gut für den Landkreis. Und gut für Ihre Zukunft.

»Wer nur für den Gewinn kämpft, erntet nichts, wofür es sich zu leben lohnt.«

**Antoine de Saint-Exupéry**

Schon immer hat sich die Kreissparkasse Ludwigsburg für die Stadt und die Region engagiert. Dafür gibt es gute Gründe: Einerseits unser öffentlicher Auftrag, der in unserer Satzung festgeschrieben ist. Andererseits der Blick über den Teller- rand des Geschäftlichen. Ein gut Teil unseres Gewinns kommt den Menschen im Landkreis zugute. Sicherlich haben auch Sie schon an einer unserer Veranstaltungen teilgenommen oder von unseren vielseitigen Aktivitäten profitiert.

### **Kunst und Kultur**

Die Kreissparkasse Ludwigsburg hat mehrere Stiftungen mit insgesamt 9 Millionen Euro Stiftungskapital ins Leben gerufen – damit lässt sich Jahr für Jahr eine Menge bewegen. Zum Beispiel vergeben wir alle drei Jahre den Kunstpreis „Holzschnitt heute“. Wir fördern unter anderem den Theatersommer im Ludwigsburger Cluss-Garten, die Venezianische Messe, den Musikwettbewerb „CoOpera“, die Film-Highlights der Filmakademie Baden-Württemberg in Ludwigsburg, das Monrepos-Open-Air und das Bietigheimer „Best-of-Music“- Festival.

### **Umwelt und Soziales**

Seit 1995 besitzt die Kreissparkasse Ludwigsburg ein eigenes Umweltreferat; Umweltschutz ist als konkretes Ziel in unseren Unternehmensgrundsätzen festgeschrieben. Das beginnt im Kleinen

bei der überwiegenden Verwendung von Recyclingpapier und führt bis zu großen, konkreten Baumaßnahmen für konsequentes Energiesparen. Darüber hinaus unterstützt die Umweltstiftung der Kreissparkasse Ludwigsburg zum Beispiel seit Jahren das Projekt „Trockenmauern“, die ein prägender Teil unserer Kulturlandschaft sind. Gegen Suchtgefahren wendet sich darüber hinaus das von der Jugendstiftung maßgeblich geförderte Chillout-Projekt.

### **Sport und Spaß**

Wir sponsern sportliche Aktivitäten, wie zum Beispiel das Profi-Radrennen um den großen Preis der Kreissparkasse Ludwigsburg, den Ludwigsburger City-Lauf, den Silvester-Lauf in Bietigheim, den Bottwartal-Marathon, die Basketballteams von EnBW Ludwigsburg und BSG Marstall-Center Ludwigsburg, die Tänzer des 1. TC Ludwigsburg, die Bietigheimer „Steelers“ oder das traditionelle Dressurturnier des Reit- und Fahrvereins Ludwigsburg.

### **Auch ich bin Kreissparkasse Ludwigsburg**

Sie sehen: Mit der Entscheidung für die Kreissparkasse Ludwigsburg werden Sie Teil eines erfolgreichen Teams. „Ich arbeite bei der Kreissparkasse“ beeindruckt Freunde und Angehörige. Und es macht natürlich auch mehr Spaß, sich für eine erfolgreiche Mannschaft einzusetzen. Ganz abgesehen von Ihren persönlichen Aufstiegschancen.



Autogrammstunde mit Kevin Kuranyi und die Betriebssportgruppe Mountainbike

**Typisch für die Mannschaft  
der Kreissparkasse Ludwigsburg:  
gemeinsam Ziele erreichen und den  
Wettbewerb gewinnen.**

**Jetzt sind Sie am Ball!  
Wir freuen uns auf Ihre Bewerbung.**

Kreissparkasse Ludwigsburg  
Schillerplatz 6  
71638 Ludwigsburg  
Telefon 07141 148-0  
Telefax 07141 148-5100  
<http://www.ksklb.de>

